



KAPHálózat

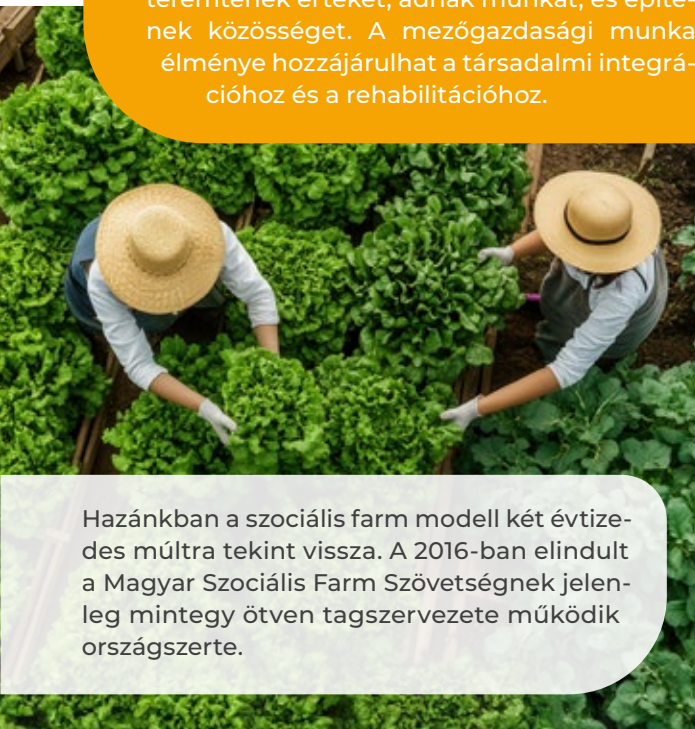
VIDÉK- ÉS TÉRSÉGFEJLESZTÉSI
TÁMOGATÓ EGYSÉG

Társadalmi vállalkozások vidéken



**Ahol a mezőgazdaság és
a gondoskodás találkozik**

A mezőgazdaság nem csupán termelés – lehetőség is arra, hogy egy társadalmi ügy mellé álljunk. A társadalmi vállalkozások és szociális farmok olyan új típusú, emberközpontú megoldások, amelyek egyszerre teremtenek értéket, adnak munkát, és építenek közösséget. A mezőgazdasági munka élménye hozzájárulhat a társadalmi integrációhoz és a rehabilitációhoz.



Hazánkban a szociális farm modell két évtizedes múltra tekint vissza. A 2016-ban elindult a Magyar Szociális Farm Szövetségnek jelenleg mintegy ötven tagszervezete működik országszerte.

Mi az a **szociális** farm?

Több funkciós gazdaság, emberi fókuszban

A szociális farm egyszerre szolgálja a termelést és a társadalmi küldetést.

A farmokon nemcsak növények nőnek, hanem lehetőségek is: a gazdálkodás révén hátrányos helyzetű emberek kapcsolódhatnak be a munkába, fejlődhetnek, visszatálhatnak a közösséghez.

Az agroturizmussal szorosan összefonódó mezőgazdaság új arcát mutatja meg – egy emberléptékű, segítő, befogadó modellt. A szociális mezőgazdaság különböző formái – például terápiás kertek, gondozó farmok, green care – több országban is sikeresen működnek. Hazánkban a Magyar Szociális Farm Szövetség több mint 50 taggal támogatja a fejlődést.





Három megközelítés, egy közös cél

Támogatás, részvétel, értékteremtés

A szociális farmok nem egyformák – működésük és célcsoportjuk szerint három fő típusuk:

01 Rehabilitációs farmok

A hátrányos helyzetűek szociális intézményekben kapnak munkát, fejlesztést, terápiás foglalkoztatást.

02 Gondoskodó farmok

A gazdák közvetlenül vonják be a rászorulókat a mezőgazdasági munkába, egyéni fejlesztésként.

03 Társadalmi farmok

A cél a szemléletformálás: együttműködés, közös munka és tanulás, a közösség részvételével.

Ezek a típusok rugalmasan alkalmazhatók a helyi adottságokhoz, legyen szó felnőttről, fiataloktól, megváltozott munkaképességű személyről vagy menekültől.

Kinek segítenek a farmok?

Két célcsoport – sokféle lehetőség

A szociális farmokon két fő célcsoport jelenik meg. Az elsődleges célcsoportot azok alkotják, akiknek támogatásra van szükségük: mentális betegséggel élők, fogyatékkal élők, gyermekvédelmi ellátásban részesülők, menekültek, hátrányos helyzetű fiatalok. Ők személyre szabott segítséget kapnak – fejlesztést, munkalehetőséget, közösséget.



A másodlagos célcsoport bárki lehet: helyi lakosok, iskolai csoportok, szociális intézmények, akik szabadidős, oktatási vagy közösségi élményt kapnak a farmon. A mezőgazdaság így válik újra a falu középpontjává – befogadó, tanító és összekötő térként.





Ki lehet szociális farmfenntartó?

Gazdák, szervezetek, önkormányzatok

Szociális farmot sokféle szervezet fenntarthat. Lehetnek egyéni vállalkozók, őstermelők, gazdasági társaságok, szociális szövetkezetek, alapítványok vagy egyesületek. De akár egyházi intézmény, önkormányzat vagy állami fenntartó is elindíthat ilyen kezdeményezést. A szociális farmok akkor működnek jól, ha a szakmai, gazdasági és szociális szempontok összehangoltan jelennek meg. A fenntartható működéshez pályázati források, helyi partnerségek és tudatos tervezés szükséges – ebben a Magyar Szociális Farm Szövetség szakmai támogatást is nyújt.

A szociális farm jövője

Egy zöldebb, befogadóbb vidék felé

A szociális farmok hozzájárulnak a vidék hosszú távú fejlődéséhez. Növelik a gazdálkodók társadalmi megbecsültségét, erősítik a helyi közösségeket, és csökkentik a munkanélküliséget. Különösen fontos szerepet játszanak a zöld gazdaság építésében, az egészségügy, szociális és gyermekvédelmi ágazatok fejlesztésében. Az élő példák bizonyítják: a társadalmi vállalkozás a mezőgazdaságban nem utópia. A jövő farmjai nemcsak termelnek, hanem tanítanak, gyógyítanak és közösséget építenek. Csatlakozz te is ehhez a szemlélethez – vidéken, helyben, értéket teremtve.

Bővebb információ:

www.videktamogato.hu



MAGYARORSZÁG
KORMÁNYA



Az Európai Unió
társfinanszírozásával